

医療関係者各位

膵消化酵素補充剤

リパクレオン[®] カプセル 150mg 印字色変更のご案内

マイランEPD合同会社

2021年5月

謹啓

時下ますますご清栄のこととお慶び申し上げます。

平素は格別のご高配を賜り、厚く御礼申し上げます。

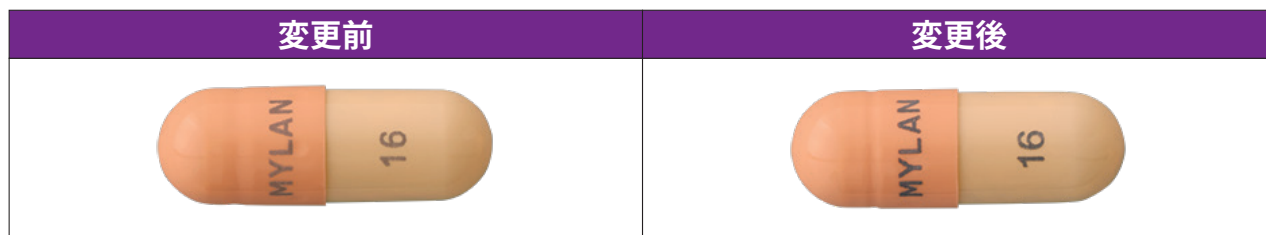
さてこの度、膵消化酵素補充剤「リパクレオン[®]カプセル150mg」につきまして、カプセル印字色を変更いたしますので謹んでご案内申し上げます。

今後とも尚一層のご愛顧を賜りますようお願い申し上げます。

謹白

■ 変更内容

「リパクレオン[®]カプセル150mg」のカプセル印字色を灰色から墨色に変更いたします。



■ 変更品の識別方法

変更後一定期間下記の表示をいたします。

変更品個装箱

カプセル印字色変更品

■ 患者さん用お知らせカード

患者さん用お知らせカードを準備しております。

ご入用の際はお手数ですが弊社MRへご連絡ください。

お知らせ

リパクレオンカプセル150mg

カプセルの印字色が変更になりました。
お薬の成分・含量は従来と変わりありませんので、
先生のご指示どおり正しく服用してください。

■ 変更品出荷予定時期

製品名	包装	初回出荷製造番号	使用期限	出荷予定時期
リパクレオン [®] カプセル150mg	120 カプセル (12CP×10)	33924YQ1	2023年7月	2021年7月上旬
	600 カプセル (12CP×50)	33951YQ1	2023年7月	2021年6月下旬

※出荷開始時期は在庫状況により前後することがありますので、あらかじめご了承くださいませよう願いたします。

お問い合わせ先

マイランEPD合同会社 くすり相談室

フリーダイヤル 0120-938-837

受付時間 9:00-17:30 (土日祝・弊社休業日を除く)