

膵消化酵素補充剤 リパクレオン[®] 顆粒 300mg 分包 リパクレオン[®] カプセル 150mg 包装仕様変更のご案内

2018年7月
マイランEPD合同会社

謹啓

時下ますますご清栄のこととお慶び申し上げます。

平素は格別のご高配を賜り、厚く御礼申し上げます。

さてこの度、膵消化酵素補充剤『リパクレオン[®] 顆粒 300mg 分包』『リパクレオン[®] カプセル150mg』につきまして、包装仕様を変更いたしますので謹んでご案内申し上げます。

今後とも尚一層のご愛顧を賜りますようお願い申し上げます。

謹白

対象製品

リパクレオン[®] 顆粒 300mg 分包

リパクレオン[®] カプセル 150mg

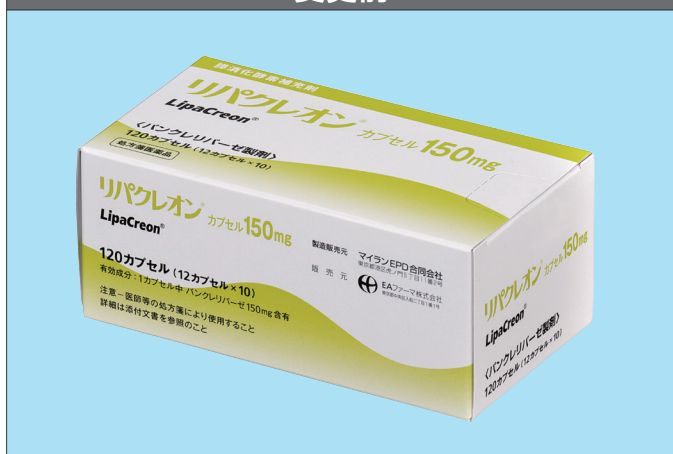
変更内容

個装箱の仕様変更

- (1) デザインを変更いたします。
- (2) 「製造販売元・販売元」の表示を「製造販売元」に変更いたします。
- (3) 「リパクレオン[®] カプセル 150mg」につきまして、カプセルの製剤写真の表示を加えます。
- (4) 「リパクレオン[®] カプセル 150mg 600 カプセル」及び「リパクレオン[®] 顆粒 300mg 分包 120 包 / 600 包」の製造販売元、GS1コード、製造番号、使用期限の記載位置を変更いたします。
- (5) 「有効成分」の表示を「含量」に記載変更いたします。
- (6) 「品名」の表示を加えます。
- (7) 個装箱の「注意」の記載位置を変更いたします。

なお、製剤、PTPシート及びサシェットの包装に変更はございません。

変更前

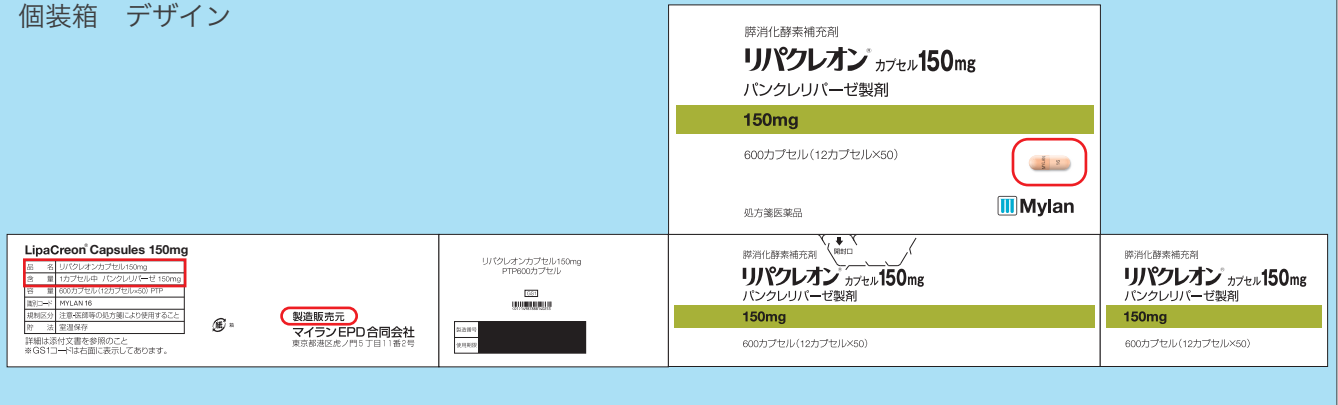


変更後



変更後

個装箱 デザイン



※リパクレオン® 顆粒 300mg 分包も同様に変更いたします。(製剤写真の表示はリパクレオン® カプセル 150mg のみ)

変更品出荷予定時期

製品名	包装	統一商品コード	GS1 コード		初回出荷製造番号	使用期限	出荷予定時期
			販売包装単位	調剤包装単位			
リパクレオン® 顆粒300mg分包	120包 (4包×30)	888140263	(01)14987888140260	(01)04987888180269	87037YQ1	2020年11月	2018年7月上旬
	600包 (4包×150)	888140270	(01)14987888140277	(01)04987888180269	87062YQ1	2020年11月	2018年7月中旬
リパクレオン® カプセル150mg	120カプセル (12CP×10)	888140249	(01)14987888140246	(01)04987888180245	8DKC14	2020年11月	2018年6月下旬
	600カプセル (12CP×50)	888140256	(01)14987888140253	(01)04987888180245	8CKC13	2020年11月	2018年7月上旬

※出荷開始時期は在庫状況により前後することがありますので、あらかじめご了承くださいませよう願いたします。

お問い合わせ先

マイランEPD合同会社 くすり相談室

フリーダイヤル 0120-938-837

受付時間 9:00-17:30 (土日祝・弊社休業日を除く)